

產品特色：

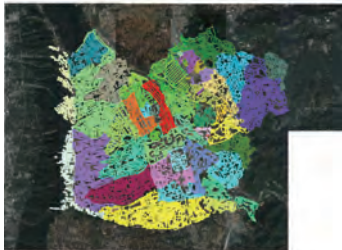
- 1、可完全離線(不需要上網)操作的行動地理資訊系統，適用於所有Android 2.3.X以上之智慧型手機及平板電腦。
- 2、全自動套圖及GPS定位功能，系統能在極短的時間內一次載入全鄉(鎮、市、區)之地籍圖、正射影像圖，同時完成定位。
- 3、提供多種註記功能，讓您即時產生GPS單點紀錄、軌跡紀錄、相片記錄、文字註記、各種(點、線、面)向量註記等。
- 4、路徑規劃功能，在能提供網路的環境下，可載入Google Map地圖進行路徑導航、路徑規劃等功能。
- 5、提供完整的計算功能，可即時進行多邊形面積計算，連續多線段距離計算及面積單位換算等功能。
- 6、可直接讀取AutoCAD DWG圖資，以進行多圖層套疊功能。
- 7、可與PadGIS系列PC端產品進行『同步』，只要一個按鍵即可將所有註記資料同步回傳至PadGIS PC端即時展圖。
- 8、適合與土地管理相關局處室、鄉鎮公所財政、農業、工務課及土地開發、水土保持、土地仲介等使用。

多目標外業調查系統是專為國內辦理土地相關業務執行單位而開發的資訊輔助系統，是一套結合GIS(地理資訊系統)、GPS(全球定位系統)及Android System(安卓智慧型手機及平板電腦)的多目標地理資訊系統，完全獨立於Android系統下進行開發，是一套可在Android系統中完全離線的行動地理資訊系統。



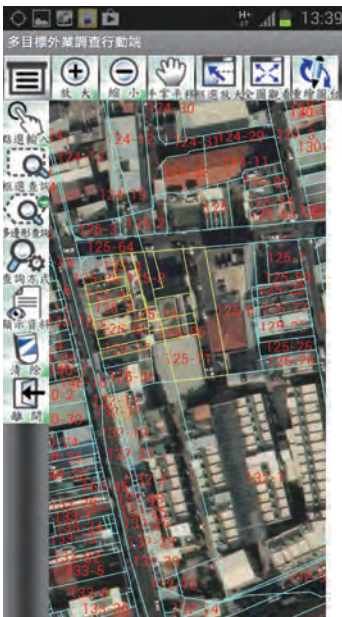
快速方便的操作介面，啟動系統時即完成GPS定位及地籍圖、正射影像圖套疊，省去繁複的操作，快速提升外業效率。

提供多樣化的註記功能，包括GPS單點註記、單點文字註記、多線段註記(polyline)、多邊形註記(polygon)、照相註記、GPS軌跡紀錄等，同時提供註記查詢及刪除等功能，所有透過『多目標外業調查系統』產製之註記，皆可『一鍵』回傳至本公司所有PadGIS專業PC版系列產品，以圖形化方式呈現於PC端圖台，以利後續管理、編修、統計以及列印等。



『多目標外業調查系統』可以直接開啟Autocad所產製的DWG格式圖檔，提供您將各式輔助圖資(山坡地範圍圖、土石流潛勢溪流、施工範圍圖...)透過此功能套疊至本系統中。

多樣化的地籍查詢及圖層管理功能，讓您隨時點選即可查詢地籍圖屬性資料，任意點選圖面即可控制該位置地籍圖層的開啟與關閉。



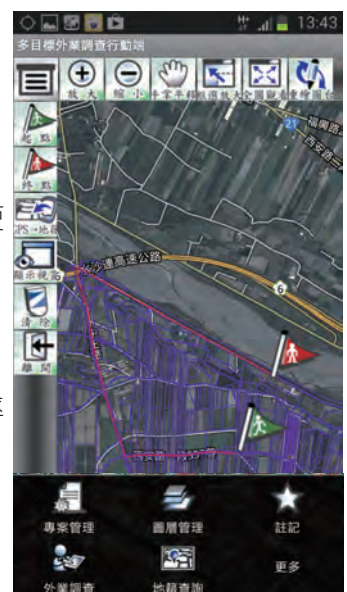
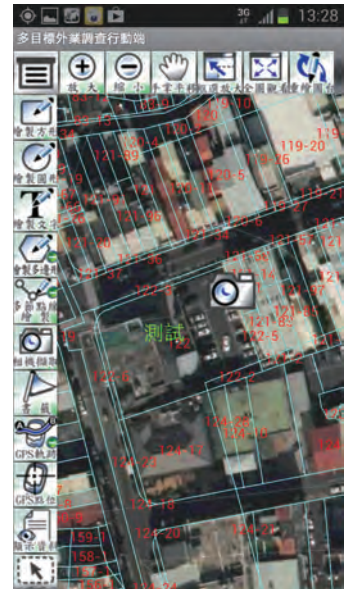
方便即時的計算功能，讓您可以透過手指或觸控筆進行多邊形面積計算以及線段連續計算。

透過智慧型裝置內建的電子羅盤(Electronic compass)，您可以選擇顯示羅盤方位，或者可以啟用跟隨羅盤功能，讓您的圖台永遠隨著指北方向旋轉；

GPS完成定位時，除了顯示當前所在地段地號，更提供當前衛星分布狀態、目前座標以及目前行進速度等資訊，使用者更可記錄當前位置座標紀錄(單點定位)、軌跡資料，待回傳至PC端系統後，更可即時計算軌跡長度、軌跡封閉路線之面積；透過Android端『多目標外業調查系統』進行外業資料採集，PC端進行資料整合分析，提供您快速資料統計及自動化報表製作，可有效提升您的工作效率以及資訊的精確性。

作業系統需求：

Android 2.3.X以上內建GPS衛星定位接收儀之智慧型手機或智慧型平板電腦(不限廠牌及型號)。



育陞科技股份有限公司

Yu-Sheng Technology Co., Ltd.

- 專業GIS系統建置
- 圖資建檔處理
- 專業儀器經銷
- 各類應用軟體經銷

台中市南區忠明南路730巷33號 統編:28736994

電話:04-22611318 傳真:04-22611387

Email: ystc.tw@msa.hinet.net

http://ystc.myweb.hinet.net/

經銷商