

# iLand-地籍外業定位測量輔助系統

## 產品特色：

- 1、專為地政機關開發之內外業測量輔助系統，具備地籍定位導航及測量計算等功能。
- 2、全自動GPS定位功能，系統能自動判斷目前所在位置之地段地號，並自動開啟地籍圖、正射影像圖。
- 3、提供指定坐標、地號、地址、地標等多種方式進行地號定位搜尋方式。
- 4、具備測量模式及一般模式，充分符合測量業務需求。
- 5、可匯入/匯出/編輯控制點、都市計畫樁、補點及CSV格式自訂點資料。
- 6、提供協助指界、自由測站、光線法、推圖(包括平移及旋轉)及坐標轉換等功能。
- 7、讓您在定位、導航、找地號時，即時進行單點定位、軌跡紀錄等附加功能。
- 8、提供完整複丈案件管理功能，透過Server端進行測量案件整合與共享，有效提升作業效率。
- 9、適合地政機關及測量公司使用。

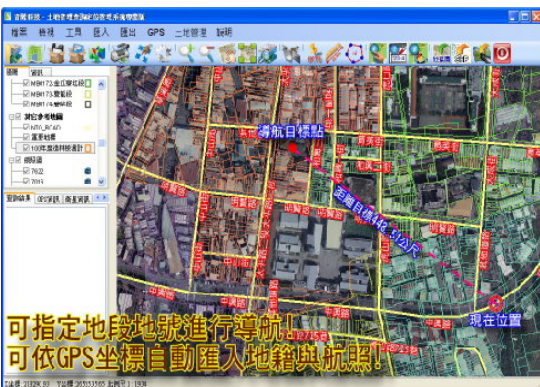


iLand-地籍外業測量輔助系統，是一套結合GIS(地理資訊系統)、GPS(全球定位系統)及PAD(平板電腦)之外業調查及測量放樣輔助工具，同時也是一套功能完整的內業地理資訊管理系統，架構在本公司『整合式地理資訊外業查詢定位系統』平台上，同時存在一般導航模組與測量模組，可完全自動化整合不同坐標系統之地籍圖，亦可維持地及原始坐標提供外業測量使用，可直接讀取shapefile格式之任何圖資(包括交通路網圖、門牌圖、都市計畫圖、水系圖、林班圖等)及各種格式之航照圖，是一套全方位之空間地理資訊系統。

本系統測量模組中提供外業測量人員使用原始坐標系統之地籍圖、控制點、都市計畫樁、界址點以及補點等，並提供協助指界、自由測站、光線法等測繪計算功能，以及控制點\都市計畫樁\補點的匯入及編修功能、Nikon Row Data 轉MAC檔功能，推圖功能(包括平移與旋轉)及坐標轉換功能等，有效協助外業人員測量效率。



於一般模式操作時，可透過系統內建的GPS定位導航功能，啟動『自動載入圖資』功能，系統將取得您目前所在位置的GPS坐標，自動載入目前位置的地籍圖與航照圖，並於行進間持續定位、持續自動載入圖資；或者可依您的需求指定地段地號導航、輸入坐標導航以及指定圖層內特定欄位中的資料進行導航定位，有效提升外業勘查作業效率，或可利用GPS功能的單點定位功能、軌跡記錄功能將外業定位資料完全記錄下來提供後續使用。



本系統提供類似EXCEL的土地管理介面，讓您可以針對個別欄位進行資料編修、條件式資料篩選、更可將您的管理資料匯整轉出EXCEL資料檔，方便您管理會勘成果，快速將資料登錄至農糧署系統。並提供簡便的清冊列印功能，系統會根據您所選取的資料列依序製作圖文並茂的管理清冊，簡化您的管理工作。

系統除了測繪所需的計算功能外，亦提供點、線、面的計算以及使用地址或地標查詢地號功能，資料匯出與匯入功能以及完整的列印輸出功能，是一套功能齊全的內外業測繪地理資訊系統。

本系統除了可進行測繪業務外，可搭配本系統提供之『匯入Shapefile圖資』功能，可匯入目前國內廣泛使用之GIS圖資，例如交通路網圖、門牌圖、都市計畫圖、水系圖、林班圖等；本公司亦提供將不同坐標系統、不同格式之GIS圖資進行整合與轉換服務，可將您現有的地理資訊系統圖資完全納入本系統，協助您掌握全方位空間資訊，本公司軟體功能不斷更新升級，服務品質通獲使用單位一致好評，本公司並已提供專屬網站技術諮詢服務，敬請不吝指正。



## 作業系統需求：

Microsoft Windows XP、Windows Vista、Windows 7、Windows 8 (非RT版)等32位元以及64位元版本全部支援。

## 硬體規格需求：

所有能夠安裝上述作業系統之硬體設備皆可，舉凡桌上型電腦、筆記型電腦、平板電腦等。硬碟或記憶卡容量視圖資大小而定、CPU速度建議單核心1GB以上、記憶體建議1GB以上、安裝於外業使用時建議使用具備觸控功能之Windows 8平板電腦。



育陸科技股份有限公司  
Yu-Sheng Technology Co., Ltd.

- 專業GIS系統建置
- 圖資建檔處理
- 專業儀器經銷
- 各類應用軟體經銷

台中市南區忠明南路730巷33號 統編:28736994  
電話:04-22611318 傳真:04-22611387  
Email: ystc.tw@msa.hinet.net  
http://ystc.myweb.hinet.net/

經銷商